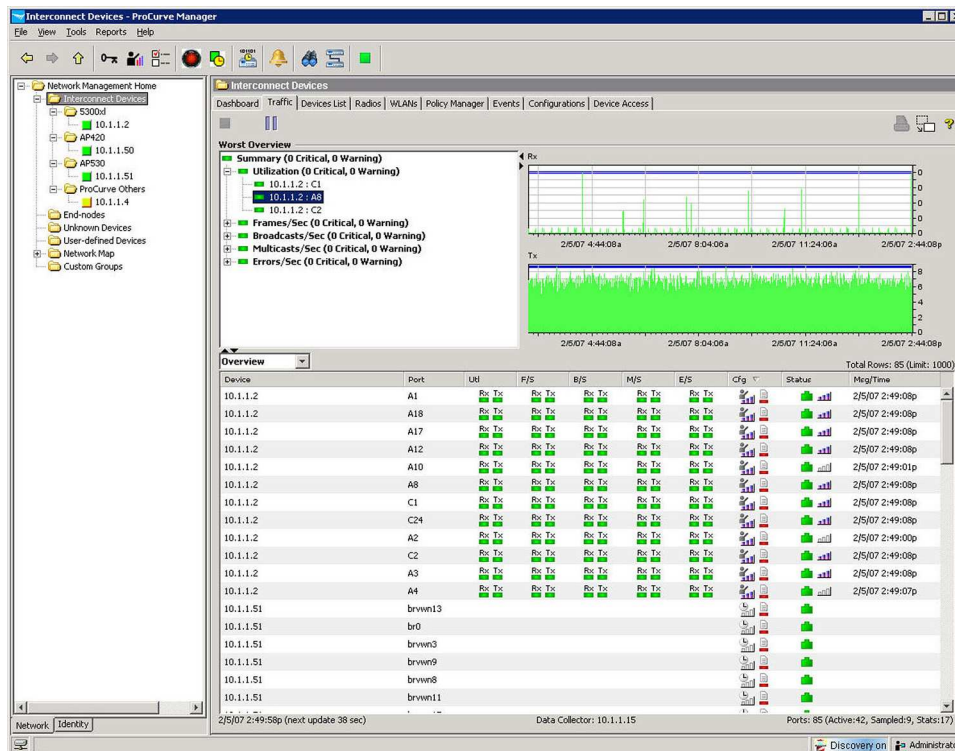


Oprogramowanie ProCurve Manager Plus 2.3, licencja na 50 urządzeń (J9057A)

Oprogramowanie ProCurve Manager Plus 2,3 to bezpieczna, zaawansowana platforma do zarządzania siecią działająca w systemie Windows, która umożliwia administratorom scentralizowane konfigurowanie, aktualizowanie, monitorowanie i diagnozowanie urządzeń ProCurve za pomocą łatwych w użyciu ekranów, wyświetlających wiele informacji .

Idealne rozwiązanie dla klientów, którzy chcą zarządzać alarmami SNMP lub Syslog generowanymi przez oprogramowanie innych firm lub własne narzędzia, jak również zintegrować te narzędzia we wspólnej platformie do zarządzania siecią.



Technical Specifications

Oprogramowanie	
Liczba licencji użytkownika	licencja na 50 urządzeń
Obsługiwane systemy operacyjne	Microsoft® Windows® 2003 Server; Windows® XP SP2; Windows® XP Professional SP2
System	
Zalecane wymagania systemowe	Dla sieci zawierających od 50 do 250 zarządzanych urządzeń: Procesor: Intel® Pentium® 4 3,0 GHz lub odpowiednik; Pamięć: 3 GB RAM; Miejsce na dysku: 40 GB; Karta sieciowa 1000 MB do PCM+, przy korzystaniu z wydzielonego serwera, z oprogramowaniem Identity Driven Manager, ProCurve Mobility Manager i Network Immunity na tym samym serwerze; dla sieci zawierających od 250 do 2000 zarządzanych urządzeń: Procesor: Intel® Xeon™ lub odpowiednik; Pamięć: 4 GB RAM; Miejsce na dysku: 80 GB; Karta sieciowa 1000 MB do PCM+, przy korzystaniu z wydzielonego serwera, z oprogramowaniem Driven Manager, ProCurve Mobility Manager i Network Immunity na tym samym serwerze

Minimalne
wymagania
systemowe

Dla sieci zawierających od 50 do 250 zarządzanych urządzeń: Procesor: Intel® Pentium® 4 2,0 GHz lub odpowiednik; Pamięć: 2 GB RAM; Miejsce na dysku: 10 GB; Karta sieciowa 1000 MB do PCM+ jako aplikacji autonomicznej, przy korzystaniu z wydzielonego serwera; dla sieci zawierających od 250 do 2000 zarządzanych urządzeń: Procesor: Intel® Pentium® 4 3,0 GHz lub odpowiednik; Pamięć: 3 GB RAM; Miejsce na dysku: 40 GB; Karta sieciowa 1000 MB do PCM+ jako aplikacji autonomicznej, przy korzystaniu z wydzielonego serwera

Gwarancja

90-dniowa gwarancja na nośniki i telefoniczna pomoc techniczna przez cały okres eksploatacji.

Teksty autorstwa Hewlett-Packard Development Company, L.P.