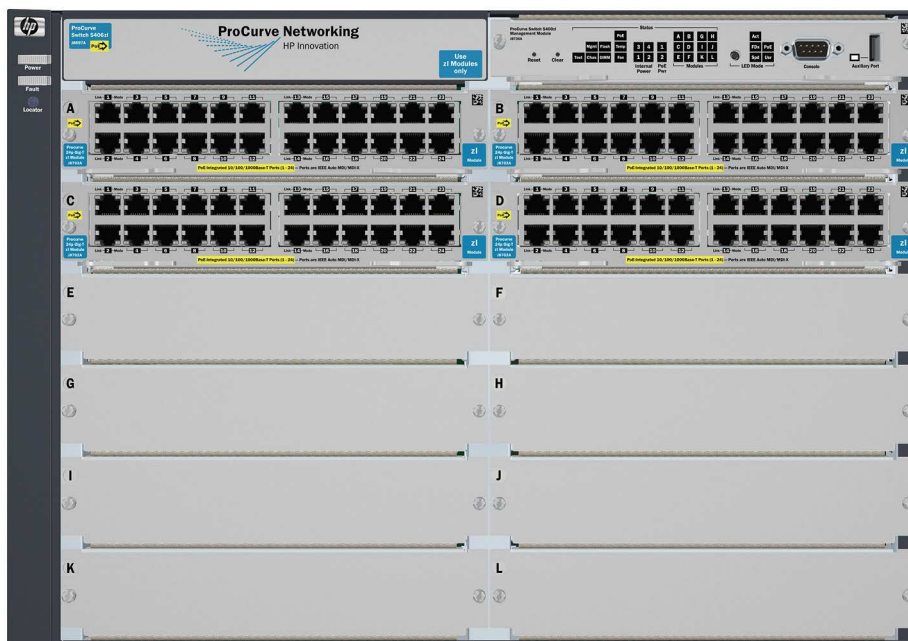


## Inteligentny przełącznik brzegowy ProCurve 5412zl-96G (J8700A)

Seria przełączników ProCurve 5400zl obejmuje najbardziej zaawansowane inteligentne przełączniki brzegowe z oferty produktów sieciowych HP ProCurve. Przełączniki z serii 5400zl są wyposażone w obudowę z 6 lub 12 gniazdami oraz odpowiednie moduły i pakiety do modeli zl.

Rozwiązanie przeznaczone jest dla użytkowników, którzy jako pierwsi wdrażają zaawansowane technologie. Mogą to być średnie lub duże przedsiębiorstwa, przede wszystkim jednak kładące nacisk na wydajność, bezpieczeństwo, mobilność, konwergencję oraz możliwości zarządzania. Docelowe segmenty rynku obejmują szkolnictwo, administrację, ochronę zdrowia, finanse i branżę technologiczną.



### Technical Specifications

Łączność	
Przepustowość rutowania/przełączania	576 Gb/s
Praca w sieci	
Komunikacja	RFC 783 TFTP; RFC 2925 Ping MIB; RFC 951 BootP; RFC 1542 BootP; RFC 854 Telnet; RFC 768 UDP; RFC 792 ICMP; RFC 793 TCP; RFC 826 ARP; RFC 2030 Simple Network Time Protocol; IEEE 802.3x Flow Control; DHCP Relay; RFC 3046 DHCP Relay Agent Information Option 82; RFC 3376 IGMPv1/v2/v3; RFC 2453 RIPv2; RFC 2328 OSPFv2 (licencja Premium Edge); IGMPv3; IEEE 802.1D Spanning Tree; IEEE 802.1w Rapid Convergence Spanning Tree; IEEE 802.1s Multiple Spanning Trees; IEEE 802.3ad Link Aggregation Control Protocol; IEEE 802.1AB Link Layer Discovery Protocol; ANSI/TIA-1057 LLDP Media Endpoint Discovery (MED); RFC 2474 DiffServ Precedence; RFC 2597 DiffServ Expedited Forwarding (EF); RFC 2598 DiffServ Assured Forwarding (AF); RFC 1492 TACACS+; RFC 2138 RADIUS; RFC 2866 RADIUS Accounting; SSHv2 Secure Shell; Secure Sockets Layer (SSL); IEEE 802.1X Network Login; 802.3af Power over Ethernet; IEEE 802.1Q VLAN tagging; IEEE 802.1Q GVRP; IEEE 802.1p Priority; SNMPv1/v2c/v3; zarządzanie przez strony WWW (HTML) i

	telnet; RFC 1493 Bridge MIB; PIM Dense Mode (licencja Premium Edge); PIM Sparse Mode (licencja Premium Edge); RFC 1213 MIB II; RFC 2096 IP Forwarding Table MIB; RFC 2737 Entity MIB; RFC 2863 Evolution of Interface; RFC 2665 Ethernet MIB; RFC 3768 VRRP (licencja Premium Edge); RFC 2787 VRRP MIB; RFC 1058 RIP; RFC 1724 RIPv2 MIB; RFC 2819 — cztery grupy RMON: 1 (statystyki), 2 (historia), 3 (alarmy) i 9 (zdarzenia); XRMON; Uni-Directional Link Detection (UDLD); RFC 2021 — konfiguracja sondy RMON (RMON v2); RFC 2668 802.3 MAU MIB; RFC 2613 SMON; RFC 2674 802.1p i IEEE 802.1Q Bridge MIB; RFC 1850 OSPF MIB; RFC 2618 RADIUS Client MIB; RFC 2620 RADIUS Accounting MIB; RFC 3101 OSPF NSSA; RFC 1519 CIDR; RFC 3046 DHCP Relay Agent Information Option; RFC 3176 sFlow
Opóźnienie	1000 MB < 3,7 μs (64-bajtowe pakiety FIFO); 10 Gb/s < 2,1 μs (64-bajtowe pakiety FIFO)
Wielkość tabeli adresów	10 000 pozycji
Pamięć i procesor	Moduł Gigabit: ARM9 taktowany zegarem 200 MHz, rozmiar bufora pakietów: 144 Mb QDR SDRAM; Moduł 10G: ARM9 taktowany zegarem 200 MHz, rozmiar bufora pakietów: 36 Mb QDR SDRAM; Moduł zarządzania: Freescale Power PC 8540 taktowany zegarem 666 MHz, 4 MB pamięci flash, 128 MB pamięci compact flash, 256MB DDR SDRAM
Funkcje zarządzania	ProCurve Manager Plus; ProCurve Manager (w zestawie); interfejs wiersza poleceń (CLI); przeglądarka internetowa; menu konfiguracyjne; zarządzanie pozapasmowe (port szeregowy RS-232C)
wydajność	
Przepustowość	maks. 428 mln p/s
Porty	
Zewnętrzne porty we-wy	8 wolnych gniazd na moduły; 96 portów 10/100/1000 (10Base-T typu IEEE 802.3, 100Base-TX typu IEEE 802.3u, 1000Base-T Gigabit Ethernet IEEE 802.3ab); 1 port konsoli RS-232C/DB-9; Obsługuje maksymalnie 32 porty Ethernet 10 Gb/s, 288 portów 10/100/1000 lub 192 porty mini-GBIC, albo ich kombinację
Zasilanie	
Zasilanie	100–127 / 200–240 V; 50/60 Hz
Zasilanie	Dwa zasilacze J8712 są zainstalowane; Dostępne są dwa wolne gniazda zasilacza; Dostępne są dwa różne zasilacze.
Obudowa stelażowa	
Możliwości montowania w stelażu	Montaż w 19-calowym stelażu telekomunikacyjnym (standard EIA) lub w specjalnej szafce na sprzęt (akcesoria montażowe w komplecie). montaż wyłącznie w pozycji poziomej

### Informacje dotyczące zgodności

Bezpieczeństwo	
Bezpieczeństwo	CSA 22.2 nr 60950; UL 60950; IEC60950; EN60950
Standardy	
Certyfikaty	FCC Class A; EN55022/CISPR-22 Class A; VCCI Class A

### Informacje o środowisku

Emisja ciśnienia akustycznego

Ciśnienie akustyczne	64 dB; ISO 7779, ISO 9296
Rozproszenie ciepła	
Emisja ciepła	6200/6600 BTU/godz., zainstalowane 4 zasilacze J8712A lub 2 J8712A i 2 J8713A
Wilgotność względna	
Dopuszczalna wilgotność względna podczas eksploatacji	wilgotność względna 15-95%
Dopuszczalna wilgotność względna	wilgotność względna 15-95%
Temperatura	
Zakres temperatur podczas eksploatacji	Od 0 do 55°C
Zakres temperatur składowania (w °C)	Od -40°C do 70°C

### Wymiary & waga

Dimensions	
Product dimensions (W x D x H)	44,45 x 45,09 x 30,73 cm
Weights	
Product weight	26,31 kg

### Gwarancja

gwarancja Lifetime: przez cały czas posiadania produktu, z wymianą w następnym dniu roboczym (w większości krajów)

Teksty autorstwa Hewlett-Packard Development Company, L.P.